

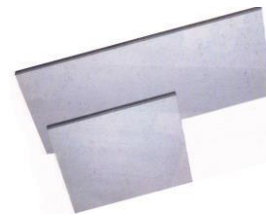


Handleiding en installatievoorschrift voor de Ecosun Stralingspanelen

De elektrische Ecosun stralingspanelen zijn een zeer comfortabele en energiezuinige warmtebron. Zij kunnen worden gehangen op een hoogte van 2,10 meter minimaal tot 2,80 meter maximaal. De panelen zijn LCIE gekeurd (411 696,411 856 en 411858). Materialen die zich in de directe omgeving bevinden van de geïnstalleerde panelen moeten een temperatuur aankunnen van 60° C.

De Ecosun panelen kunnen uitstekend worden toegepast in:

- Kerkbanken, onder bureaus, kleine
- Showrooms en culturele gebouwen
- Terrariums, hondekennels, Vakantiehuizen..
- De Panelen kunnen op klasse C1 en C2 materiaal worden gemonteerd.

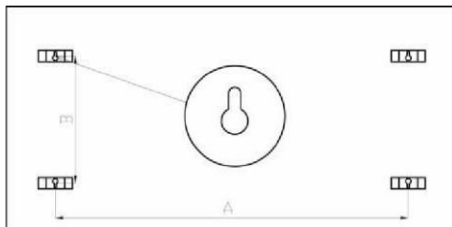


Aansluiting.

- Voeding : 230V50HZ. Kabel drie aderig 1 meter lang
- Klasse 1 IP 44
- Het paneel is voorzien van een thermische zekering

Installatie:

- De lage capaciteit panelen voor hoogtes van 2,5 tot 3 meter.
- De temperatuur kan eenvoudig worden geregeld met een thermostaat en moet op ongeveer 1,5 a 1,8 meter worden geplaatst. Wij adviseren de eenvoudige plug in of de digitale OCD4 thermostaat.
- De Panelen zijn bestemd voor plafondmontage , maar kunnen ook aan wand gehangen worden door gebruik te maken van de ophangbeugels of kettingen.
- Afstand voor ontvlambare producten is 10 cm aan de voor, boven en zijkanten.
- Afstanden voor montage van de ophangbeugels.



Plaat A (mm) B (mm)

100K	305	200
200K	555	200
270k	805	200
330K	1055	200
400K	1315	200

1000K 1200 850



De voordelen van het gebruik van Ecosun stralingspanelen zijn de volgende:

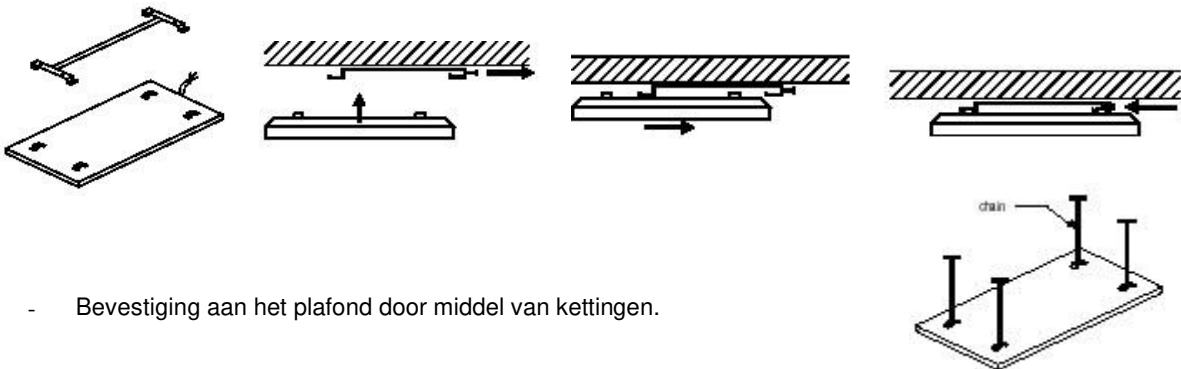
- Lagere energiekosten in vergelijking met de conventionele verwarmingssystemen. De stralingswarmte geeft geen luchtverplaatsing en daardoor geen stof verplaatsing. Mensen met aandoeningen aan luchtwegen hebben door de stralingswarmte geen last van stof. Gelijke horizontale warmteverdeling. Geruisloos. Onderhoudsvrij. Milieuvriendelijk. Lange levensduur

Belangrijke informatie

- De omgeving temperatuur waar het paneel is geïnstalleerd mag nooit hoger zijn dan 40 graden.
- Gebruik altijd handschoenen wanneer het paneel moet worden geïnstalleerd of verplaatst zodat men het paneel niet bevuilt.
- De panelen kunnen met water en een reinigingsmiddel worden gereïngd en gebruik daarbij een fijne bostel.

De lage capaciteit panelen kunnen op verschillende manieren worden bevestigd aan een plafond. De volgende tekeningen maken dit duidelijk.

- Bevestiging aan het plafond door middel van de bijgeleverde beugel zie afbeeldingen.



- Bevestiging aan het plafond door middel van kettingen.